



Popravke i
retuširanje

4



KREDA FULLFIX

Kreda za brzo saniranje ogrebotina i neopterećenih površina

Osobine:

- mješavina mineralnih voskova, obojeni zemaljskim i oksidnim bojama
- jednostavan nanos
- boje se međusobno miješaju
- ograničena mehanička i toplotna otpornost (vrlo meka, topiva pri 60°C)
- vrlo dobro prekrivna

Upotreba:

- jednostavno i brzo popunjavanje sitnih

ogrebotina, spojeva i rupa na prirodnim i umjetnim površinama, koje nisu izložene opterećenjima

- preporučuje se za unutrašnju upotrebu

Boje:

- standardna KÖNIG ljestvica boja, serija 713 (svijetli drveni tonovi), serija 714 (drveni tonovi), serija 750 (bijelo-sivi tonovi)



VOSAK MEKI

Meki vosak za popravke na neopterećenim površinama

Osobine:

- mješavina mineralnih voskova, obojeni zemaljskim i oksidnim bojama
- boje se međusobno miješaju topljenjem
- ograničena mehanička i toplotna otpornost (mekan, topiv pri 74 °C)

Upotreba:

- za popravke rupa, ogrebotina, pukotina i utisaka na ravnim površinama
- za puno drvo, furnir, folije i plastične

površine koje nisu izložene opterećenjima

- preporučuje se za unutrašnju upotrebu

Boje:

- pojedinačno u svim standardnim tonovima, serija 750 (bijelo-sivi tonovi), serija 712 (drveni tonovi), serija 730 (drveni tonovi), serija 720 (drveni tonovi), serija 780 (drveni tonovi)



VOSAK TVRDI

Tvrđi vosak za popravke na površinama koje su izložene manjim opterećenjima

Osobine:

- mješavina mineralnih voskova, obojeni zemaljskim i oksidnim bojama
- dobro prijanjanje na druge materijale, dobra elastičnost (bez pojava pukotina)
- boje se međusobno miješaju topljenjem
- višak voska se jednostavno odstrani upotrebom lopatice (hobljica) za voske ili čeličnim strugačem
- dobra mehanička i temperaturna otpornost (tvrđ, topiv pri 81 °C)

Upotreba:

- za popravke manjih i srednje zahtjevnih oštećenja na ravnim površinama ili ivicama
- za puno drvo, furnir, foliju, termoplastike i plastike
- preporučuje se za unutrašnju upotrebu

Boje:

- standardna KÖNIG ljestvica boja, serija 750 (bijelo-sivi tonovi), serija 712 (drveni tonovi), serija 730 (drveni tonovi), serija 720 (drveni tonovi), serija 780 (drveni tonovi)



VOSAK TVRDI PLUS

Vrlo tvrd vosak za popravke na opterećenim površinama

Osobine:

- mješavina visokokvalitetnih mineralnih voskova sa sintetičkom frakcijom, obojeni zemaljskim i oksidnim bojama
- odlična mehanička i toplotna otpornost (vrlo tvrd, topiv pri 110 °C)
- boji se međusobnim miješanjem

Upotreba:

- za rupe, oštećene ivice, ogrebotine i utiske na jako opterećenim površinama

- koristi se na pločastom namještaju, na prozorima i vratima, stepenicama i podovima od drveta i laminata
- za unutrašnju i vanjsku upotrebu

Boje:

- standardna KÖNIG ljestvica boja, serija 750 (bijelo-sivi tonovi), serija 712 (drveni tonovi), serija 730 (drveni tonovi), serija 720 (drveni tonovi), serija 780 (drveni tonovi)

Popravke i retuširanje



VOSAK TVRDI - EFFEKTWACHS

Tvrđi vosak, posebno izrađen za drvene površine koje reflektiraju svjetlost

Osobine:

- mješavina mineralnih voskova sa zemaljskim i oksidnim bojama
- dobro prijanjanje i elastičnost (bez pukotina)
- zbog osobine refleksije svjetlosti, popravljena oštećena mjesta održavaju različite nijanse boja površine pod različnim uglovima

- lako se miješa sa tvrdim voskom i tvrdim voskom plus

Upotreba:

- za popravke manjih ogrebotina i otisaka na površinama od prirodnog drveta
- preporučuje se za unutrašnju upotrebu

Boje:

serija 770 (20 x 4 cm)



VOSAK TVRDI MAT

Najnovije rješenje za mat površine. Specijalno napravljen vosak za mat i duboke mat površine

Osobine:

- mješavina visokokvalitetnih mineralnih voskova sa sintetičkom frakcijom, obojeni zemaljskim i oksidnim bojama
- dobro prijanjanje i elastičnost
- ne svijetli nakon nanošenja
- dobra mehanička i toplotna otpornost

Upotreba:

- za popravku manjih do srednjih oštećenja na drvetu, plastici, linoleumu...
- preporučuje se za unutrašnju upotrebu

Boje:

serija 771 (20 x 4 cm)



AQUA FULL SPACHTEL

Jednokomponentni drveni kit na bazi vode

Osobine:

- obojena jednokomponentna punilo pasta
- boje se međusobno miješaju
- vrijeme sušenja cca 30 - 60 minuta
- toplotna otpornost do 100 °C

Upotreba:

- za popunjavanje manjih pukotina i otvorenih spojeva, dubine 1-3 mm
- za upotrebu na grubim drvenim

površinama, furniru, laminatu, MDF-u i metalu

- za unutrašnju upotrebu
- za vanjsku upotrebu je potrebno prelakirati

Boje:

RAL 9003, 103, 111, 113, 141, 156, 161, 178, 206, 302, RAL 9005



STRUKTUR PINSEL-STIFT

Tinktura u četkici za precizno obnavljanje strukture drveta

Osobine:

- tinktura na bazi rastvarača
- otporna na vodu i brisanje, brzo se suši
- dobro prijanjanje na ravne i sirove drvene površine bez masnoće i prašine
- može se premazati sa svim König lakovima

- nanošenje bez stvaranja laka, idealan za precizne popravke

Upotreba:

- za obnavljanje strukture drveta na prirodnim i dekor površinama
- za unutrašnju upotrebu

Boje:

Dostupno u 17 tonova



PROFI COLOR PEN



PROFI LAK-PEN

Lak za popravke u flomasteru

Osobine:

- pigmentirani lak na akrilnoj bazi
- visoka pokrivenost, brzo se suši
- dobro prijanjanje na većinu lakiranih, plastičnih i metalnih površina (ne na meki PVC)
- otporan na svjetlost i vremenske uticaje (uz dovoljan nanos)

Upotreba:

- za bojenje rupa i ogrebotina
- za retuširanje sa četkicom na drvetu, plastici i kamenu
- koristi se i za bojenje poliesterskog 2-k kita REX-LITH (drvo i prozirni)
- preporučuje se za unutrašnju i vanjsku upotrebu

Boje:

pojedinačno u 51 boji ili u seriji A (svjetliji tonovi), B (srednji tonovii) i C (tamni tonovi) - po 12 komada



KANTENFIX PREMIUM

Pokrivni lak u flomasteru

Osobine:

- pigmentirani pokrivni lak na akrilnoj bazi
- visoka pokrivenost, brzo se suši
- dobro prijanjanje na većinu lakiranih, plastičnih i metalnih površina (ne na meki PVC)
- ograničena PVC stabilnost (okviri vrata i prozora)
- otporan na svjetlost i otporan na vremenske uticaje (uz dovoljan nanos)

Upotreba:

- za bojenje rupa i ogrebotina
- za retuširanje sa četkicom na drvetu, plastici i kamenu
- koristi se i za bojenje poliesterskog 2-k kita REX-LITH (drvo i prozirni)
- preporučuje se za unutrašnju i vanjsku upotrebu

Boje:

- standardna KÖNIG ljestvica boja, serija 710 (drveni tonovi), serija 750 (bijelo sivi)



FENSTERFIX

Pokrivni lak u flomasteru, posebno izrađen za upotrebu na prozorima

Osobine:

- poboljšana kvaliteta laka u flomasteru omogućava izuzetno dobru pokrivenost te svjetlosnu otpornost i otpornost na vremenske uslove
- vrh pod uglom od 45° omogućava jednak nanos na teško dostupnim mjestima

Upotreba:

- za prekrivno bojenje utora pri proizvodnji prozora
- za bojenje žlijebova, uglova i ivica
- za popravke na drvetu, plastici i metalu

Boje:

ljestvica boja RENOLIT, COVA i HORNSCHUH



TOPILICA VOSKA – PLINSKA

Prenosni plinski uređaj za topljenje, oblikovanje i miješanje mekih, tvrdih te tvrdih PLUS voskova

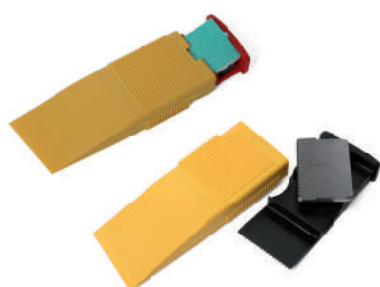
Osobine:

- dužina 177 mm, težina 60 gr
- radno vrijeme cca 3 sata (ovisno od temperature rada)
- temperatura je podesiva, maksimalna

temperatura 240 °C

Upotreba:

- za topljenje, oblikovanje i miješanje mekih, tvrdih te tvrdih PLUS voskova
- ako mu dodamo lopaticu za topljenje Kobold, sa laganim paranjem lako uklanjamo manje utiske
- preporučujemo upotrebu visokokvalitetnog čistog butana za upaljače



HOBLIĆ ZA VOSAK K161500 I LAK K161700

Inovativni alat za obradu punila KÖNIG - čak i za neiskusne ruke

Osobine:

- izrađen od vrlo kvalitetne plastike
- integrirano brusno runo i krpica za poliranje

Upotreba:

- za jednostavan nanos i zaglađivanje korekcijских voskova

- viškovi tvrdog voska i tvrdog voska PLUS se lako odstranjuju uz pomoć brazde bez oštećenja na površini
- ostatke voska na površini lako je u potpunosti odstraniti sa brusnim runom, koji je integriran u hobljiću
- Oprez: šiljaste brazde za ravne površine, zaobljene brazde za rubove

Popravke i retuširanje



RUBNO RAVNALO

Alat za izgladivanje oštećenih rubova

Osobine:

- za uklanjanje oštećenja na rubovima na površinama od plastike

- zaobljena strana ravnala se upotrebljava na tvrdom drvetu i furniru za zaobljenje oštećenih rubova, da se postigne zaobljen prolaz



KONIG LACKZIEHKLINGE

Alat za otklanjanje viškova nanosa punila i nepravilnosti pri konačnom lakiranju

Osobine:

- strugač je izgrađen iz visoko kvalitetnog čelika i ima oštre ivice

Upotreba:

- za odstranjivanje viškova nanosa punila i nepravilnosti pri konačnom lakiranju
- mali čelični strugač je posebno izrađen za odstranjivanje ogrebotina na teško dostupnim površinama, npr. na tek montiranim PVC prozorima



SCHMELZ-KOBOLD 440 B-MODELL

Stacionarni električni uređaj za dužu neprekidnu upotrebu

Osobine:

- grijlač: 12 V, snaga: 25 W, dužina kabela: 2,5 m
- Trafo stanica: Primarni napon 230 V, 50 hZ/sekundarni napon 12 V/nominalna snaga max. 30 W/LED indikator funkcije

Upotreba:

- za topljenje, oblikovanje i miješanje svih vrsta korekcijskih voskova
- lopaticom a la Kobold sa laganim paranjem lako uklanjamo manje utiske
- zbog podesive temperature prema materijalu koji obrađujemo, upotreba je vrlo jednostavna



FEHLER-EX K240

Pokrivni akrilni lak

Osobine:

- pigmentirana pokrivna zaštita sa akrilnim lakom
- visoko pokrivna, brzo se suši, nivo sjaja: svilenkasto-mat
- dobro prijanjanje na većinu lakiranih, plastičnih i metalnih površina (nije za meki PVC)
- dobra otpornost na svjetlost i vremenske uticaje

Upotreba:

- za upotrebu na drvetu, plastici i laminatu
- za ponovno bojenje i podešavanje tonova u boji, za prekrivanje brušenih površina
- za bojenje REX LITH poliesterskog kita (prozirni, drveni i bijeli)
- za unutrašnju i vanjsku upotrebu

Ambalaža:

28 ml, 1l



BRUSNA VUNA K413000

Fina brusna vuna

Osobine:

- posebno fina, duga vlakna, proizvedena bez ulja

Upotreba:

- za najfinije brušenje lakiranih površina
- za ublažavanje jakih tonova retuširanih materijala
- za nježno čišćenje grijnih tipova na topilici



HOBLIĆ ZA LAK K163000

Precizni alat za uklanjanje i izravnavanje svih KÖNIG tvrdih punila

Osobine:

- precizan rad bez ogrebotina na površini u okolici oštećenja
- visoko kvalitetan rezač iz krom-vanadijuma moguće je koristiti na obe strane
- uključena je kožna navlaka

Upotreba:

- lagano zaglađuje sva tvrda punila (tvrdi vosak, tvrdi vosak plus, Rex-Lith,...)
- korisno i efikasno sredstvo za odstranjivanje nepravilnosti pri lakiranju



REX LITH

Dvokomponentni kit na poliesterskoj osnovi

Osobine:

- brzосуšeci dvo-komponentni kit na osnovi poliesterske smole/peroxid
- vrijeme stvrdnjavanja: cca 5 min (ovisno o količini utvrđivača)
- izuzetna tvrdoća i otpornost, minimalno krčenje (1-2 %)
- jednostavna daljnja obrada (brušenje, rezanje, ravnanje, ...)
- može se obojiti sa laktinkturom FEHLER-EX i sa kolortinkturom COLOR TINKTUR

Upotreba:

- za popravku površina koje su izložene velikim opterećenjima, npr. drvo, plastika, kamen, mramor, poliester (ne upotrebljavati za polietilen, polipropilen i teflon)
- također se koristi za popravku na uglovima i ivicama ali i kao zamjena dijelova koji nedostaju
- za vanjsku upotrebu popravke je potrebno prelakirati

Boje:

drvo, bijela, providna, bukva, crna



ČISTAČ VOSKA

Sredstvo za odmaščivanje

Osobine:

- na bazi otapala

Upotreba:

- za odmaščivanje oštećenih površina prije sanacije

- za nježno odstranjivanje viška punila
- za ublažavanje jakih tonova korekturnih materijala

Ambalaža:

150 ml, 1 lit



BRUSNA KRPA/POLIRKA 55x75 mm

Krpa za brušenje i poliranje - 2 U 1

Osobine:

- bijela brusna površina :
 - za matiranje sjajnih površina npr. po upotrebi tvrdog voska ili tvrdog voska PLUS
 - za čišćenje plastičnih i lakiranih drvenih površina
 - za odstranjivanje maglice, koja nastaje pri upotrebi korekturnog laka u spreju

- za eliminisanje odstupanja u sjaju
- zelena polirna površina :
 - za brzo postizanje sjaja na matiranim površinama bez oštećenja ostatka površine npr. za rubove, gdje se nakon nanošenja laka u spreju pojavljuje mat efekat



MOBEL KUR

Sredstvo za čišćenje lakiranih drvenih površina

Osobine:

- emulzija na vodenoj osnovi sa intenzivnim efektom čišćenja
- učinkovito čisti uz održavanje izvornog izgleda površina, ima antistatički efekat

Upotreba:

- za nježno čišćenje lakiranih drvenih površina
- uklanjanje masne mrlje, tragove cipela, naljepnice i lakove, tragove hemijskih olovaka i klizaljki

Ambalaža:

200 ml, 1 l



MOBEL FRISCH

Sredstvo za osvježavanje površina

Osobine:

- na bazi otapala
- reaktivira površine i stvara blagi sjaj površina

Upotreba:

- za nježno uklanjanje blagih fleka od vode i alkohola
- za osvježavanje posivjelih površina, koje su lakirane sa NC-lakom
- za unutrašnju upotrebu

Ambalaža:

200 ml, 1 l

Popravke i retuširanje



SPREJ PROZIRNI KLARLACK 342-347 (crvena naljepnica)

Prozirni lak koji ne sadrži silikon

Osobine:

- proziran lak, koji ne sadrži silikon
- dodatak "ProSilicone" omogućava stvaranje nevidljivog laka
- stepen sjaja: duboki mat (3-4), mat (10-13), polumat (19-21), polusjaj (35-40), sjaj (55-65), visoki sjaj (>75)
- otporan na svjetlost i vremenske

uticaje, ograničena otpornost na PVC

Upotreba:

- na drvenim, plastičnim i metalnim površinama
- za kvalitetno prelakiranje i lakiranje na novo, za lakiranje saniranih grešaka
- za unutrašnju i vanjsku upotrebu

Ambalaža:

400 ml



SPREJ ANSATZLOS NEUTRALNI 336-340 (žuta naljepnica)

Prozirni lak u spreju na NC osnovi

Osobine:

- proziran lak na bazi nitro-celuloze
- ne posjeduju formaldehid i aromatične supstance
- otporan na paru te na mehanička i hemijska opterećenja
- vrijeme sušenja: na dodir cca 20 min
- stepen sjaja: duboki mat (3-4),

mat (10-13), polumat (19-21), polusjaj (35-40), sjaj (55-65)

Upotreba:

- za lakirane, dekor i laminirane površine
- za unutrašnju upotrebu

Ambalaža:

400 ml



SPREJ AQUA KLARLACK

Prozirni lak u spreju na vodenoj bazi

Osobine:

- proziran akrilni lak na vodenoj bazi
- ekološki prihvatljiv, bez mirisa
- stepen sjaja: duboko mat (3-4), mat (10-13), polumat (19-21), polusjaj (35-40), sjaj (55-65)

Upotreba:

- za popravku oštećenja i prelakiranje manjih dijelova namještaja
- za lakirane, dekor i laminirane površine
- za unutarnju upotrebu
- idealan za uljane i voskane površine

Ambalaža:

400 ml



SPREJ PF 372

Pokrivni akrilni lak u spreju

Osobine:

- pigmentiran pokrivni akrilni lak
- stepen sjaja: polumat
- boje RAL9003, 9005, 9010 i 9016 dostupni su također u visokom sjaju

Upotreba:

- za podešavanje boje popravljenih jednobojnih površina
- za prelakiranje dijelova površina
- za upotrebu na drvenim, dekor, plastičnim i metalnim površinama
- za unutrašnju i vanjsku upotrebu

Ambalaža:

400 ml



SPREJ EFFEKTLACK FEINPERL 348

Lak u spreju za jednobojne strukturne površine

Osobine:

- prozorni akrilni lak sa strukturom

Upotreba:

- za upotrebu na dekor površinama (jednobojnim) po saniranju oštećenja

- za obnavljanje teksture na površinama
- od ključne važnosti je završni premaz odgovarajućim bojnim lakom

Ambalaža:

400 ml

KÖNIG SERVISNI KOFER

Servisni kofer za upotrebu na području održavanja i retuširanja

Osobine:

- 1 x KÖNIG vosak meki serija 720; 1 x KÖNIG kreda FULL FIX serija 714; 10 x KÖNIG vosak tvrdi serija K611900: 202, 203, 117, 118, 120, 139, 103, 138, 143, 111; 20 x KÖNIG vosak tvrdi serija K141004: 9010, 900, 117, 119, 141, 143, 144, 154, 160, 163, 178, 179, 203, 211, 303, 9005, 915, 917, 918, 919; 1 x KÖNIG REX LITH DUO (bijeli + drvo), 1 x KÖNIG hoblič za vosak; 5 x KÖNIG strukturnih četkica STRUKTURPINSEL STIFT: 2, 5, 6, 7, 10; 5 x KÖNIG pokrivni lak 30 ml FEHLER EX: 9010, 9005, 915, 917, 919; 6 x KÖNIG flo-master sa lakom KANTENFIX PLUS: 201, 159, 161, 104, 111, 900; 1 x KÖNIG prozirni lak u spreju 400 ml, mat; 1 x KÖNIG prozirni lak u spreju 400 ml, polumat; 1 x KÖNIG prozirni vodeni lak u spreju 400 ml, polumat; 1 x KÖNIG filc kladica; 1 x KÖNIG trikot krpice DIN A5; 1 x KÖNIG četkica vjeвериčja dlaka; 1 x KÖNIG brusna vuna; KÖNIG brusni papir: 2 x suho 150, 180, 240, 280, 320 i 2 x mokro 400, 500, 600; 1 x KÖNIG daska za miješanje; 1 x KÖNIG posuda za miješanje; 1 x KÖNIG NC razrjeđivač; 1 x KÖNIG čistač voska KORREKTUR ANLOESER; 1 x KÖNIG MÖBELKUR; 1 x KÖNIG MÖBELFRISCH; 1 x KÖNIG metalni strugač; 1 x KÖNIG topilica voska



KÖNIG PRIRUČNI KOFER

Priručni kofer za popravke na terenu

Osobine:

Dostupan sa standardnim sadržajem, po dogovoru možemo ga popuniti sadržajem po vašem izboru, u protuvrijednosti standardnog

- 20 x meki vosak – serija 720, 20 x tvrdi vosak – serija 720
- 10 x kreda FÜLL-FIX – serija 714
- 12 x PROFI LAK PEN (razni tonovi), 12 x PROFI COLOR PEN (razni tonovi)
- 1 x plinska topilica voska, 1 x hoblič za punila, 1 x filc kladič, 1 x fina brusna vuna
- 1 x lak u spreju 400 ml
- 1 x NC razrjeđivač 150 ml
- 1 x čistač voska 1 lit
- 1 x plin RONSON 250 ml
- 10 x pamučnih krpica



SET KÖNIG U PLASTIČNOM KOFERU 613 343

Set za popravke na prozorima i parketu

Osobine:

- 16 x tvrdi vosak PLUS, 4 x tvrdi vosak PLUS za miješanje (4cm)
- 1 x tvrdi vosak transparentni, 1 x tvrdi vosak PLUS transparentni
- 1 x hoblič za punila, 1 x plinska topilica
- 1 x brusni filc grubi, 1 x brusni filc fini
- 1 x PINSEL-FIX mat, 1 x PINSEL-FIX polumat

Upotreba:

- za popravke ogrebotina, rupa i spojeva, otrgnina i utisnuća na prozorima, vratima parketu, dijelovima pulta, stepenica i u kuhinjama
- tvrdi vosak PLUS se također upotrebljava za vanjske površine



SET KÖNIG U PLASTIČNOM KOFERU 613 339

Set za popravke na namještaju

Osobine:

- 20 x meki vosak, 20 x tvrdi vosak
- 1 x hoblič za punila, 1 x plinska topilica
- 1 x brusni filc grubi, 1 x brusni filc fini
- 1 x PINSEL-FIX mat, 1 x PINSEL-FIX polumat

Upotreba:

- za popravke ogrebotina, rupa i spojeva, oštećenja rubova i uglova, otrgnina i utisnuća
- sadrži pored svih uobičajenih drvnih tonova još i 4 osnovne boje crvenu, plavu, zelenu i žutu – pomoću ovih boja možete ostvariti bilo koji drveni ton



Popravke i retuširanje



KIT ZA DRVO KNETHOLZ MS

Jednokomponentni kit za drvo na bazi otapala, za unutrašnju i vanjsku upotrebu

Osobine:

- na izboru 16 boja
- kad se stvrdne je tvrd - lako se reže, brusi, žaga,...
- lako ga lakiramo, ispiremo
- otporan na vremenske uticaje i

blage kiseline

Upotreba:

Idealan za popravke rupa, pukotina, ali i drugih oštećenja na drvetu

Ambalaža:

200 g



TOPIONI PIŠTOLJ BCD360

Pištolj za topive palice (Thermelt punilo za kvрге i ljepilo)

Osobine:

- radna temperatura: 140 °C - 230 °C, pretpodešena na 190 °C
- snaga: 300 W

- promjer palice 12 mm

Upotreba:

- za topljenje i nanošenje termoplastičnih punila THERMELT
- za topljenje i nanošenje ljepila u palicama



THERMELT – punilo za kvрге

Specijalna punila, namjenjena za punjenje kvrga i raskuklina u drvetu

Osobine:

- nije otrovno
- pripremljen za upotrebu u 8 standardnih boja
- lako se brusi, stvrdne u nekoliko sekundi
- velike rupe nisu problem, punilo se ne upija
- zadržava fleksibilnost u drvetu

i UV je otporan

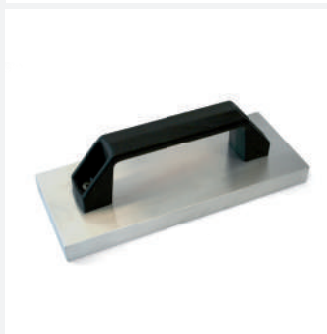
- lako se ulji, voska, lakira i boji
- vodootporan, za unutra i vani

Upotreba:

Prozori/vrata, namještaj, podne obloge, hobi trgovine ...

Ambalaža:

PKT cca 300 g



THERMELT - alu kladica za hlađenje

Priručna kladica iz aluminija za brzo hlađenje i ravnanje otopljenog punila



REZAČ ZA THERMELT 50 mm

Izuzetno oštar rezač za jednostavno odstranjivanje viška punila iz oštećenja i okolice

FIX'N SEAL

Zaptivna masa za kuhinjske pultove, kupaoničke i laboratorijske ploče. Za sva zaptivanja gdje je prisutna voda i vlaga.

Osobine:

- brzovezujuća, elastična, ljepljivo zaptivna jednokomponentna masa na bazi poliuretana
- ne sadrži vodu
- ljepilo ima jaku početnu adheziju
- odlično prenosi vibracije i otporno je na vodu, ulje, čistače, slabe kiseline i baze

Boja:

- bijela, crna, siva, bež/crvena

Ambalaža

10 gr.

